

# Rapportwesen

## **Berechnungs-Schema**

## Inhalt

Inhalt .....	2
Dokumentinformationen .....	3
Unterstützung und Support .....	3
Berechnungs-Schema .....	4
Berechnungs-Schema erstellen.....	5
Berechnungs-Schema duplizieren .....	8
Berechnungs-Schema exportieren und importieren.....	9

## Dokumentinformationen

Autor	Datum
Fabian Hofer	20.12.2021

Version	Bearbeiter	Datum	Revisor	Status
1.1	Fabian Hofer	20.12.2021		freigegeben

## Unterstützung und Support

Bitte wenden Sie sich bei Fragen an [erp@compuTech.ch](mailto:erp@compuTech.ch) oder für telefonische Auskunft erreichen Sie uns unter der Nummer 034 496 11 00.

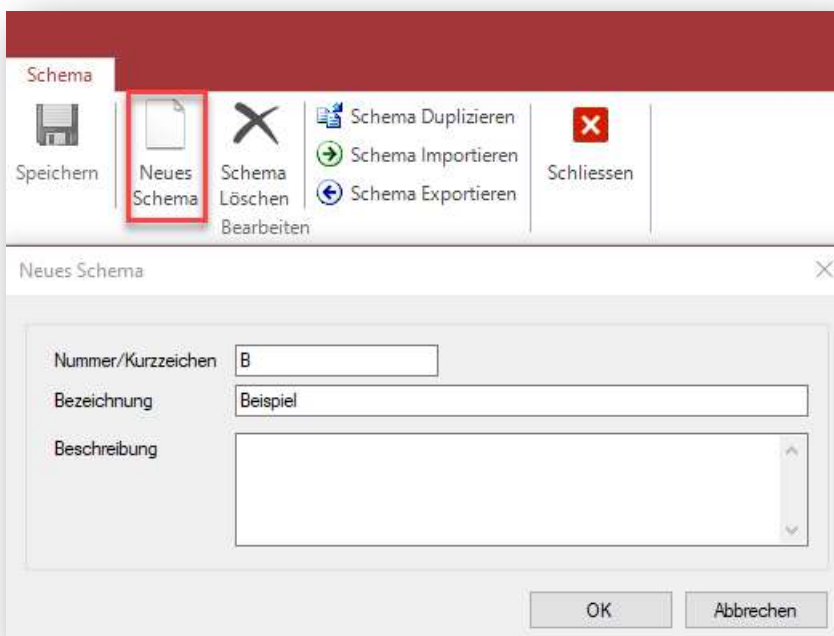
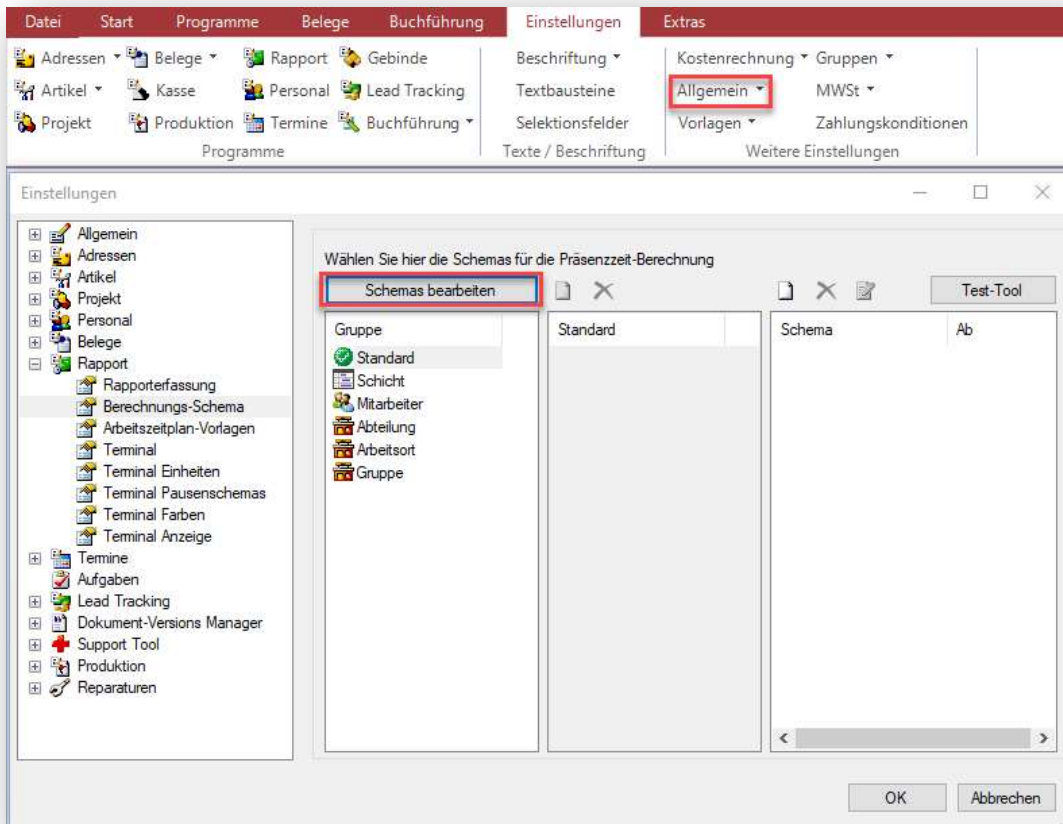
# Berechnungs-Schema

Wenn Sie im Rapportwesen unterschiedliche Berechnungen verwenden, können diese als Berechnungs-Schema hinterlegt werden. Dies kann zum Beispiel bei Nachtzuschlägen der Fall sein.

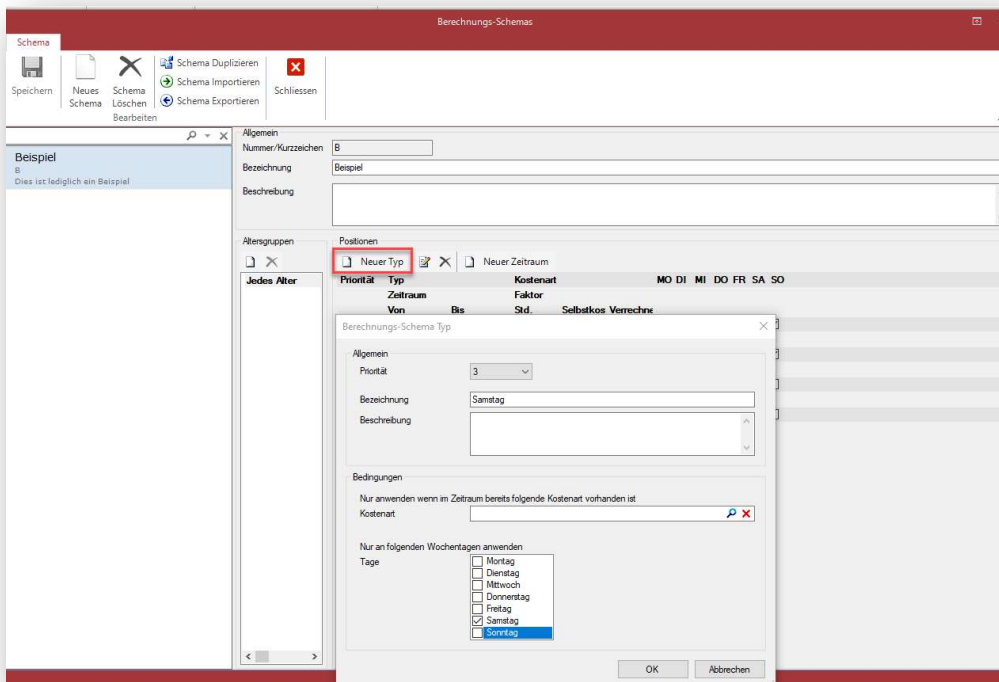
Die erstellten Schemata können als Standard verwendet oder einer Schicht, Mitarbeiter, Abteilung oder Arbeitsort zugewiesen werden.

## Berechnungs-Schema erstellen

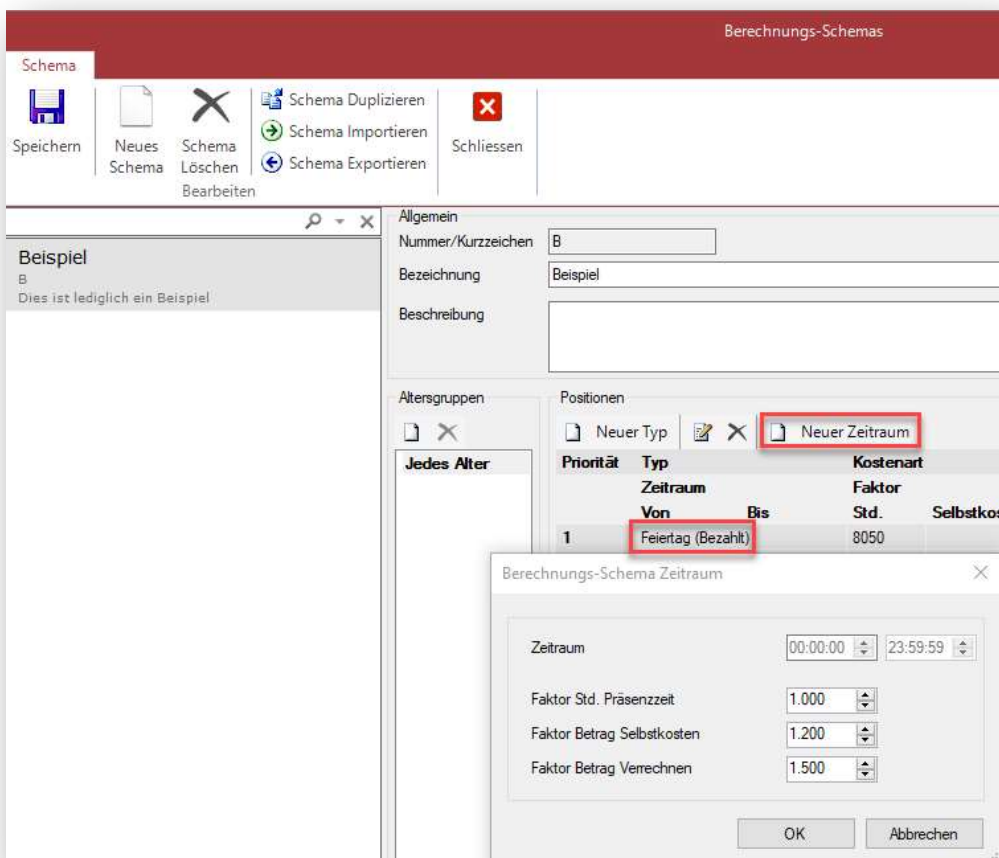
Ein neues Berechnungs-Schema kann über die allgemeinen Einstellungen erstellt werden.



Mittels "neuer Typ" kann ein neuer Berechnungstyp erstellt werden.

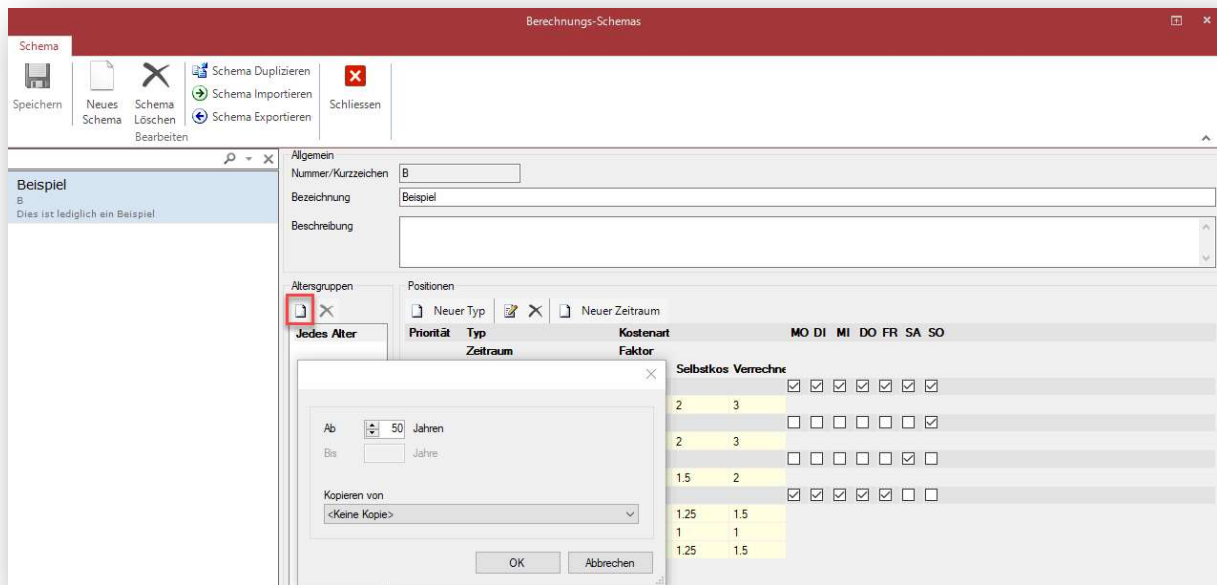


Sobald ein neuer Berechnungstyp erstellt wurde, kann diesem ein entsprechender Zeitraum mit Kostenfaktoren zugewiesen werden.



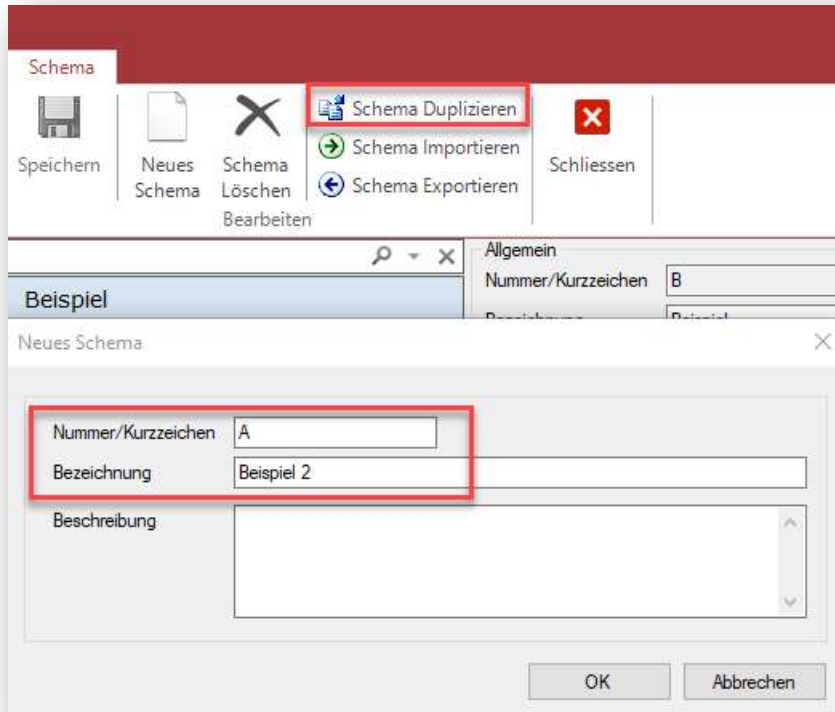
# Berechnungs-Schema

Das Schema kann anschliessend auch einer bestimmten Altersgruppe zugewiesen werden.



## Berechnungs-Schema duplizieren

Ein Berechnungs-Schema kann dupliziert werden. In der neuen Maske kann dem Schema eine neue Nummer und eine neue Bezeichnung zugeteilt werden. So muss nicht jedes Schema von Grund auf neu erstellt werden.





## Berechnungs-Schema exportieren und importieren

Ein Berechnungs-Schema kann über die folgenden Buttons exportiert und importiert werden.

