

Ferienwohnung

Beschrieb, Ausstattung, Bestimmungen

Informationen für externe Gäste



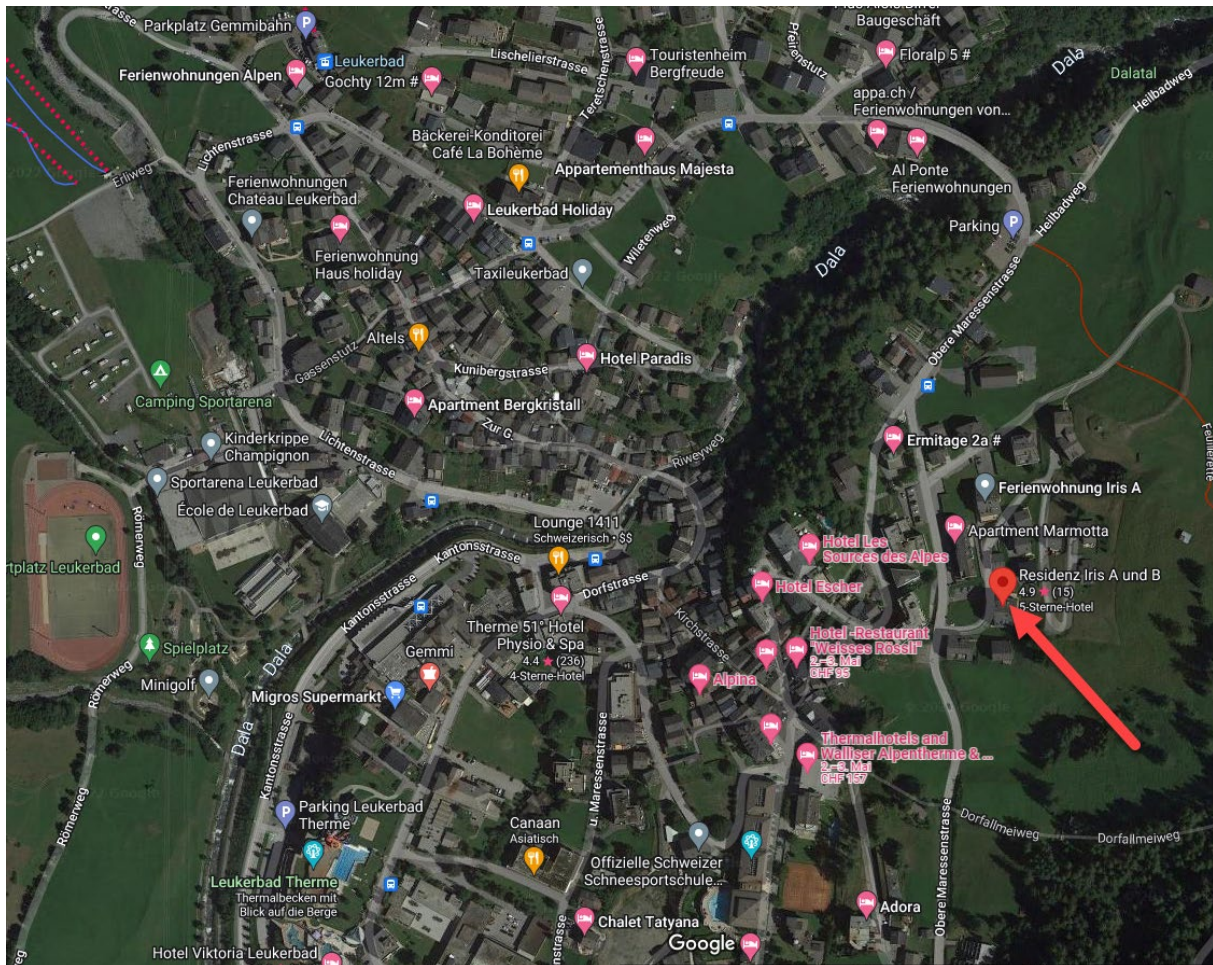
Inhalt

Ferienwohnung.....	2
Standort/Adresse.....	2
Beschrieb.....	2
Ausstattung Wohnung.....	3
Zusätzliches.....	3
Wellness-Chalet.....	3
Grundriss.....	4
Kontakt Hauswart.....	5
Optionale Leistungen durch den Hauswart.....	5
Waschen der Bettwäsche durch die Hauswartin:.....	5
ToDo.....	6
Vor Abfahrt.....	6
Bei Ankunft.....	6
Vor Heimreise.....	6
Allgemein.....	6
Bei Selbstreinigung der Wohnung.....	7
Bei Reinigung durch den Hauswart.....	7
Nach Rückkehr.....	7
Inventarliste.....	8

Ferienwohnung

Standort/Adresse

Residenz Iris
Wohnung B13
Turmstrasse 2
3954 Leukerbad



[Turmstrasse 2 - Google Maps](#)

Beschrieb

Freuen Sie sich auf erholsame und luxuriöse Wohlfühlmomente in Leukerbad! Die 5*-Ferienwohnung und das hauseigene Wellness-Chalet versprechen ungestörte Entspannung mitten in Leukerbad. Die Unterkunft liegt in einer ruhigen Umgebung am oberen Dorfrand, ist jedoch gleichzeitig in unmittelbarer Nähe zum Dorfkern und den Bergbahnen.

Die Wohnung ist ideal für 2 - 4 Personen, wobei Familien von bis zu 6 Personen, dank zusätzlicher Klappbetten im Schlaf- und/oder Wohnzimmer, ebenfalls komfortabel unterkommen können.

Zwischen den beiden Apartmenthäusern befindet sich das Wellness-Chalet, wo Sie nach einem aufregenden Tag in den Bergen herrlich entspannen können. Nutze Sie die Sauna, das Aromadampfbad, die Jacuzziwanne und die Wellnessdusche - all dies steht Ihnen kostenfrei zur Verfügung. Gönnen Sie sich ein ganz persönliches Wohlfühlprogramm!

Letzte Aktualisierung: 30.10.2023 16:06:00 ke/ja

<https://compuotechinf.sharepoint.com/sites/ADMOrganisation/Shared Documents/Ferienwohnung/Dokumentation Ferienwohnung für externe Gäste.docx>

Ausstattung Wohnung

- Stilvoller Wohn- und Essraum
 - Bequeme Sitzgruppe
 - Runder Esstisch mit 6 Stühlen
 - TV und WLAN
- Moderne und offene Wohnküche mit Geschirrspüler, komplett ausgestattet für 6 Personen
- Schlafzimmer 1
 - 2 Einzelbetten
 - Grosser Kleiderschrank
 - En-suite Badezimmer mit Dusche/WC
 - Platz zum Aufstellen der zusätzlichen Klappbetten
- Schlafzimmer 2
 - 2 Einzelbetten
 - Grosser Kleiderschrank
 - En-suite Badezimmer mit Dusche/WC
- Separates WC
- Grosser Balkon

Zusätzliches

- 1 Autoabstellplatz in der Tiefgarage
Dem Appartement steht 1 Platz zur Verfügung. Du findest diesen hinten links in der Einstellhalle, angeschrieben mit der Nummer 13. Wird ein weiterer Parkplatz benötigt, muss dieser bei der Hauswartin angefragt werden, die Verfügbarkeit ist jedoch begrenzt. Ein zusätzlicher Platz wird mit 10 CHF pro Nacht berechnet und muss direkt bei der Hauswartin bezahlt werden.
- Ski-/Veloraum mit abschliessbarem Schrank
- Abstellraum im EG (Türe Holzraum neben Lift)
- Kellerabteil im UG
- Waschraum mit Waschmaschine und Tumbler
Eine Waschkarte für die Nutzung der Waschmaschine und des Trockners ist im angeschriebenen Kistchen in der Wohnung zu finden. Bitte hinterlasse im selben Kistchen 1.50CHF pro Wäsche oder Trocknung, damit die Karte hiermit aufgeladen werden kann.

Wellness-Chalet

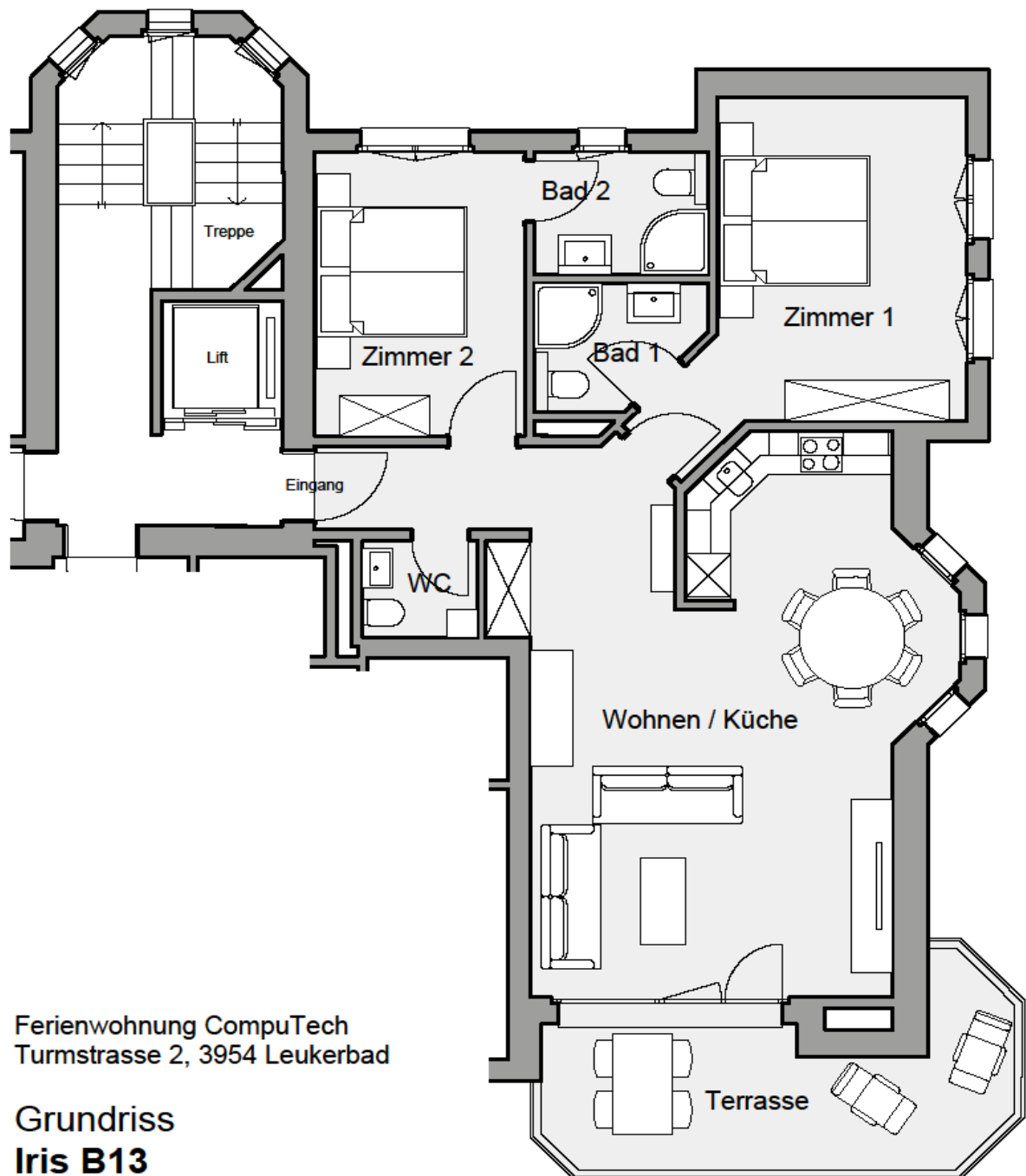
Kostenfreie Benutzung des Wellness-Bereiches

Hauptsaison (Winter, Weihnachten bis Ostern): Wellness täglich geöffnet, Öffnungszeiten sind an der Rezeption angeschlagen.

Sommer- und Zwischensaison: Reservierungen können über WhatsApp oder SMS auf +41 79 405 67 47 (Hauswartin Dorothee Tschopp) bis morgens 10.00 Uhr vorgenommen werden.

Das Wellness Chalet darf nur von im Haus wohnhaften Gästen benutzt werden. Andere Personen dürfen nicht mitgenommen werden.

Grundriss



Ferienwohnung CompuTech
Turmstrasse 2, 3954 Leukerbad

Grundriss
Iris B13

Kontakt Hauswart

Dorothee Tschopp

Telefon: 079 405 67 47

E-Mail: residenz-iris@valaiscom.ch

Optionale Leistungen durch den Hauswart

Auf Anfrage können die folgenden Dienstleistungen der Hauswartin übergeben werden:

- Endreinigung der Wohnung
 - o Bei Benützung durch 2 Personen CHF 130.-, ohne Reinigung eines Schlafzimmers inkl. Bad
 - o Reinigung der ganzen Wohnung CHF 180.-
- Waschen der Bettwäsche für CHF 15.- pro Person

Die Kosten dafür sind vor Ort bei der Hauswartin direkt zu bezahlen (Bar oder Twint)

Zwischen Weihnachten und Neujahr sowie im Februar ist keine Reinigung durch die Hauswartin möglich.

Waschen der Bettwäsche durch die Hauswartin:

- Die Wäsche, falls Sie gereinigt werden soll, wird am Tag der Abreise bis 10.00 Uhr im vorhandenen Wäschekorb (zu finden im Schrank über der Garderobe) in die Waschküche im EG gebracht. Die Hauswartin deponiert die saubere Wäsche im Holzkeller im EG.

ToDo

Vor Abfahrt

Wahlweise kann eigene Bettwäsche mitgenommen, oder die in der Ferienwohnung bereitgestellte Wäsche benützt werden. Bei Benützung der vorhandenen Wäsche, muss diese zwingend und gegen Kostenübernahme, dem Hauswart zum Waschen übergeben werden.

- Größen der Betten und Duvets:
 - o Betten in den Schlafzimmern
 - Je 2 Matratzen 90 x 200 cm
 - Je 2 Duvets 150 x 200 cm
 - Je 2 Kissen 50 x 60 cm
 - o 2 Klappbetten
 - Matratze 80 x 190 cm
 - Duvet 160 x 210 cm
- Frottier- und Küchenwäsche ist selbst mitzunehmen

Der Schlüssel für die Wohnung ist grundsätzlich an unserem Standort, Kalchmatt 23 in Zollbrück, maximal 2 Arbeitstage im Voraus abzuholen und spätestens 2 Arbeitstage nach Ende der Miete wieder dort zurückzugeben. **Vor Ort sind keine Schlüssel deponiert!**

Bei Ankunft

- Das Auto ausschliesslich auf dem Parkplatz Nummer 13, links hinten in der Tiefgarage, abstellen.
- Kühlschrank einschalten
- Falls die zusätzlichen Klappbetten benötigt werden, können diese aus dem Keller 13 im Holzraum neben Lift im EG, genommen werden.
- Falls im Holzkeller ein Wäschekorb mit Bettwäsche vorhanden ist, diesen bitte mit in die Wohnung nehmen und die Wäsche im Wandschrank vom Schlafzimmer 1 deponieren.
- In der Wohnung gilt ein **absolutes Rauchverbot!**

Vor Heimreise

Allgemein

- Betten abziehen
 - o Bei Benützung der vorhandenen Bettwäsche, diese zum Waschen für den Hauswart im vorhandenen Wäschekorb bis 10.00 Uhr in den Waschaum stellen.
- Ev. benutzte Klappbetten wieder im Holzraum deponieren
- Geschirr, Küche und Geräte müssen absolut sauber sein
- Kühlschrank leeren, ausschalten, abtauen lassen und reinigen. Türe und Gefrierfach offenlassen
- Türe von Geschirrspüler offenlassen
- Mitgebrachte Lebensmittel und Getränke sind mitzunehmen
- Alle Fenster schliessen
- Storen herunterlassen
- Lichter löschen

Bei Selbstreinigung der Wohnung

- Reinigung
 - o Toilette und Dusche reinigen
 - o Alle Räume saugen und feucht aufnehmen

Bei Reinigung durch den Hauswart

- Die Wohnung muss bis 10.00 Uhr verlassen werden. Nachfolgende Gäste können die Wohnung ab 15.00 Uhr beziehen.
- Das Appartement wird besenrein verlassen.
- Das Kücheninventar wird sauber und trocken in den Schränken verräumt.

Nach Rückkehr

- Bis maximal 2 Arbeitstage nach Mietende, Schlüssel wieder an unserem Standort, Kalchmatt 23 in Zollbrück, zurückbringen.

Inventarliste

Küche

- 12 Grosse Teller
- 12 Unterteller
- 12 Suppenteller
- 12 Müeslischalen
- 12 Tassen gross
- 12 Tassen klein
- >4 Espressotassen
- 12 Wassergläser gross
- 6 Wassergläser klein
- 12 Messer, Gabeln, Suppenlöffel, Kaffeelöffel
- 12 Rotweingläser
- 12 Weissweingläser
- 1 Krug
- 2 Schüsseln gross
- 1 Schüssel klein
- 2 Lächerbecken
- 1 Salatschleuder
- 2 Pfannen
- 1 Dampfkochtopf
- 2 Bratpfannen (gross/klein)
- 2 Auflaufschale
- 1 Suppenkelle
- 1 Kochkelle
- 2 Salatbesteck
- 1 Bratschaufel
- 1 Schwingbesen
- 1 Rüstmesser
- 4 Schnitzer
- 1 Wellenschliffmesser
- 1 Brotmesser
- 1 Gemüsemesser
- 1 Büchsenöffner
- 1 Flaschenöffner
- 1 Feuerzeug
- 1 Schere
- 2 Schneidebrett
- 1 Fondueset für 6 Personen

- 1 Racletteset für 6 Personen
- 3 Pfannenuntersetzer
- 1 Nespresso Kaffeemaschine
- 1 Wasserkocher

Putzschrank / Garderobe

- 1 Staubsauger
- 2 Putzkessel
- 2 Bodenwischer
- 1 Bodenlappen
- 1 Kehrriechschaukel und Bürste
- 1 Besen
- 1 Wäschekorb

Balkon

- 1 Gasgrill inkl. Gasflasche (Grill im Winter im Holzkeller)
- 4 Stühle
- 2 Stühle mit verstellbarer Rücklehne
- 1 Tisch klappbar
- 1 Besen

Schrank Schlafzimmer 1

- 1 Wäscheständer inkl. Klammern
- 2 Duvet und Kissen
- >4 Fixleintücher
- 8 Garnituren Bettbezüge für Duvet und Kissen

WC

- 1 Wäscheständer inkl. Klammern

Balkon

- 1 Wäscheständer

Holzraum (rechts neben Lift im EG)

- 2 Klappbetten 80 x 190 cm